

Chaire de Pataphysique Appliquée

Pour un art de SORTIR



EMBRES ACTUELS & FUTURS du Collège de Pataphysique et des Instituts étrangers,

Ce qui intéresse une bonne partie de l'humanité, c'est d'entrer. N'importe où. On compte par milliers, par centaines de milliers ceux qui désirent plonger dans la mer, s'abonner au téléphone, prendre la carte d'un club sportif, s'affilier à un parti politique ou se marier. Entrer, tous veulent entrer. C'est pourquoi il ne faut pas s'étonner qu'une partie considérable de la correspondance reçue au Très Haut

Institut d'Études Pataphysiques de la Chandeleur reprenne la même question : que faut-il faire pour appartenir à l'Institut, répètent avec insistance courriers postaux et électroniques. (J'en déduis que pour la correspondance du Collège et celle du reste des Instituts étrangers il doit en être de même.)

Affirmons à voix haute ce que notre existence montre quotidiennement avec une implacable évidence : entrer est souvent un geste insignifiant, presque automatique, à la

portée de n'importe quelle volonté ou offert par la roue des hasards. Cela peut avoir un prix (cette coutume primitive), mais ne coûte rien.

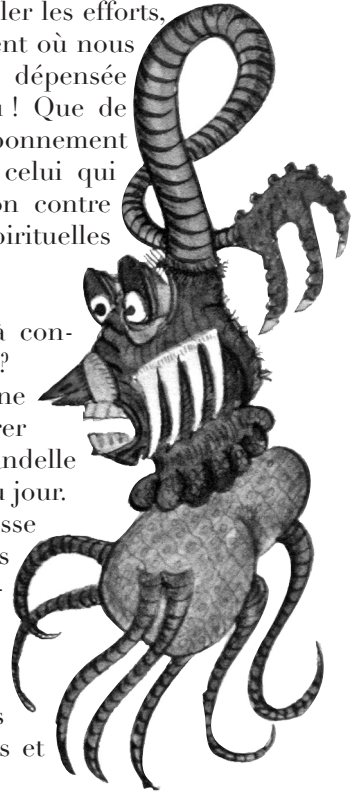
Attachons-nous à présent à calculer les efforts, difficultés et coûts exigés au moment où nous essayons de sortir. Que d'énergie dépensée pour revenir à la surface de l'eau ! Que de difficultés pour résilier son abonnement téléphonique ! Quel mépris pour celui qui quitte le parti ! Quelle persécution contre le déserteur ! Que d'entraves spirituelles s'abattant sur l'apostat !

Ce qui est difficile, c'est de sortir.

Pourquoi alors cet entêtement à concentrer notre attention sur l'entrée ?

Pataphysiciens conscients, nous ne pouvons nous contenter d'éclairer les ténèbres (c'est facile) ; notre chandelle verte doit resplendir à la lumière du jour.

En prenant exemple sur la sagesse populaire afro-américaine qui nous propose de sortir des fêtes nocturnes à reculons pour paraître entrer et de la sorte ne pas décevoir nos amphitryons, consacrons notre savoir non pas à trouver des sorties (toujours signalées) mais les modes et manières de nos disparitions.



Grassa TORO

Régent de 'Pataphysique Appliquée
Recteur Magnifique de l'Altissimo Instituto
d'Estudios Pataphysicos de la Candelaria

Pour l'Intermission des Traductions & Trahisons :

Luce ARRABAL